

Los premios Fundación Rodolfo Benito Samaniego conmemoran los sucesivos aniversarios de los atentados terroristas que tuvieron lugar en Madrid el 11 de Marzo de 2004.

Inspirados en la memoria de Rodolfo, una de las víctimas de dichos atentados, estos premios aspiran a constituir un homenaje constructivo, buscando en el recuerdo un apoyo para proyectarse hacia el futuro con ánimo positivo y comprometidos con la sociedad.

Se instauran tres categorías que valoran dos aspectos. Por un lado, la innovación en el campo de la ingeniería, siguiendo la estela de la carrera profesional de Rodolfo, y por otro los valores de convivencia, realizando un homenaje colectivo a todas las víctimas del terrorismo y provocando la reflexión social.



# Fundación Rodolfo Benito Samaniego



**Comunidad de Madrid**



10 de Marzo 2017.  
19 horas.

Parainfo de la  
Universidad de Alcalá  
Colegio Mayor de San Ildefonso  
Plaza de San Diego s/n  
Alcalá de Henares.

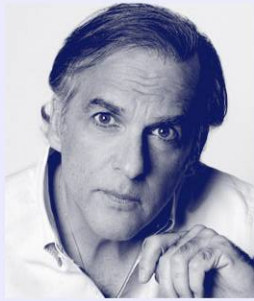
ENTRADA LIBRE

XIII PREMIOS ANUALES

FUNDACIÓN RODOLFO BENITO SAMANIEGO



## Premio Individual a los Valores de Convivencia



### Paco Arango

Paco Arango es el presidente, fundador y alma de la Fundación Aladina. Productor y director de cine, la figura de Arango no se entiende sin su compromiso a favor de los niños enfermos de cáncer.

La Fundación Aladina no nació en un despacho, fruto de una necesidad abstracta de ayudar a los niños. Aladina nació después de que Paco pasara muchas tardes como voluntario en el Hospital del Niño Jesús (Madrid), acompañando a los niños y sus familias en los mejores y peores momentos.

"Lo que solía ser un día a la semana terminó siendo una actividad casi diaria", cuenta Paco. Después de 6 años como voluntario, Arango dio forma a la Fundación Aladina, tomando el nombre de la exitosa serie, 'Ala...dina', que había producido. Paco pasa muchas tardes en el hospital, junto al resto de voluntarios de la fundación, intentando que los niños enfermos de cáncer nunca pierdan la sonrisa.

Paco Arango no es un filántropo al uso. Su trabajo y su compromiso social están perfectamente imbricados. Ejemplo de ello es la película 'Maktub', su primera cinta, que se estrenó en diciembre de 2011, y obtuvo tres nominaciones a los Premios Goya. La recaudación se destinó a la creación del Centro Maktub de trasplante de médula ósea en el Hospital Niño Jesús.

Recientemente ha estrenado su segunda cinta, "Lo que de verdad importa", cuya recaudación irá destinada íntegramente a la red de campamentos para niños enfermos fundada por Paul Newman, con la que Aladina colabora. Cada año, la fundación lleva una semana de vacaciones a 120 niños enfermos de cáncer de toda España.

## Premio Colectivo a los Valores de Convivencia



### Unidad Militar de Emergencias

La UME es una unidad conjunta de las Fuerzas Armadas compuesta por personal del Ejército de Tierra, Armada, Ejército del Aire y Cuerpos Comunes. En la actualidad su plantilla está compuesta por 3.500 efectivos con un alto nivel de disponibilidad para garantizar una rápida respuesta en cualquier tipo de emergencia.

Desde su creación, el 7 de octubre de 2005, la UME ha participado en más de 372 misiones para contribuir a preservar la seguridad y el bienestar de los ciudadanos en situaciones de emergencias. Como parte del Sistema Nacional de Protección Civil la UME ha colaborado en todas estas emergencias con otras instituciones y organismos especializados.

Su esfuerzo diario se centra en garantizar esta interoperabilidad con el resto de servicios de emergencias locales, autonómicas o estatales para resolver de forma rápida y eficaz las emergencias a las que haya que hacer frente junto al resto de administraciones.

Sus principales capacidades son las de intervención en la Lucha Contra Incendios Forestales, inundaciones, nevadas, erupciones volcánicas, terremotos o aquellas derivadas de riesgos tecnológicos o por la contaminación del medio ambiente. Además, la UME aporta una serie de capacidades específicas como las de sus esquiadores-rescatadores, espeleosocorro, Mando y Control o rescates en accidentes ferroviarios o de aviación.

Entre sus características destaca su flexibilidad y capacidad de actuación en todo tipo de emergencias con una total autonomía logística. Además, su disponibilidad y el empleo en masa, garantiza su rápida intervención y el sostenimiento del esfuerzo de forma continuada.

## Premio a la Innovación tecnológica.



### Andrea Escudero Palmeiro

Nació en Lugo y es Ingeniera Química con especialidad de Procesos por la Escuela Técnica Superior de Ingenieros Industriales de la Universidad Politécnica de Madrid.

Disfrutó de una beca erasmus durante un año en la Linköpings Tekniska Högskolan en Linköping (Suecia), donde cursó asignaturas y realizó su proyecto fin de carrera. Posteriormente trabajó como becaria en el Centro de Apoyo a la Innovación Tecnológica de la UPM y, en la actualidad, trabaja en el área de desarrollo de negocio de nuevas plantas de energía con biomasa en ENCE Energía y Celulosa.

## Menciones Honoríficas

**Juan Martín Llorente Díaz**

**Andrés Sebastián Herrera**